

PROGRAMMA USCITA DIDATTICA AQUILEIA-GRADO-OSSERVATORIO FAUNISTICO "SABBIA"

Nella giornata di mercoledì 13/04/2022 le classi **2ELEB, 2CHIA, 2CHIB, 2TELA, 2TELB, 2LSCA** parteciperanno all'uscita didattica da Aquileia a Grado Pineta – Centro di osservazione faunistico "Sabbia" e ritorno (FOTO a seguire) con la propria bicicletta. In caso di maltempo l'uscita sarà rinviata ed effettuata sabato 23/04/22 con le stesse modalità.

Referente: prof. Roberto Basana.

Ritrovo ore 8.45 nel parcheggio auto Parking Nord (FOTO 2) di Aquileia sulla sinistra, dopo il Bar "al Barut" (da raggiungere con mezzi propri).

La partenza è prevista per le ore 9.00 e il percorso avverrà lungo la ciclabile Alpe-Adria FVG1.

Il ritorno è previsto per le 17.30-18.00 circa.

Il percorso sarà effettuato tutto lungo le piste ciclabili FVG1 (tranne in prossimità del ponte girevole di Grado) e sono ammesse solo biciclette o e-bike. Non sono ammessi altri mezzi di trasporto personale ed è **obbligatorio il caschetto da ciclismo**, pena esclusione dalla gita.

Il ritorno da Aquileia alle proprie abitazioni sarà effettuato con mezzi propri.

DETTAGLI DEL VIAGGIO

- Alla partenza dalla pista ciclabile FVG1 ALPE ADRIA le classi partiranno scaglionate con i docenti accompagnatori:

2LSCA = Lupieri + Cazzanti

2ELEB = Angelotti

2TELA = Fasan

2TELB = Baldassi

2CHIA = Basana + Mattiussi

2CHIB = Zuttion

- Alle ore 11.00 circa arrivo alla spiaggia di Grado Pineta per sosta.
- Saranno organizzate attività sportive/scientifiche da parte dei docenti.
- Pranzo dalle ore 12.30 alle 13.30 in spiaggia.
- Nel pomeriggio saranno organizzate a gruppi a partecipazione volontaria (per chi ha ancora energia) la visita all'Osservatorio faunistico distante circa 6 Km, lungo la ciclabile. In questa stazione è possibile osservare (in rigoroso silenzio) la fauna della laguna e gli ambienti.
- La partenza da Grado è prevista circa alle 16.00/16.30.
- I Km totali sono 28 Km (a/r Aquileia/Grado) + 12Km (a/r con visita osservatorio).
Totale: 40 Km giro completo.

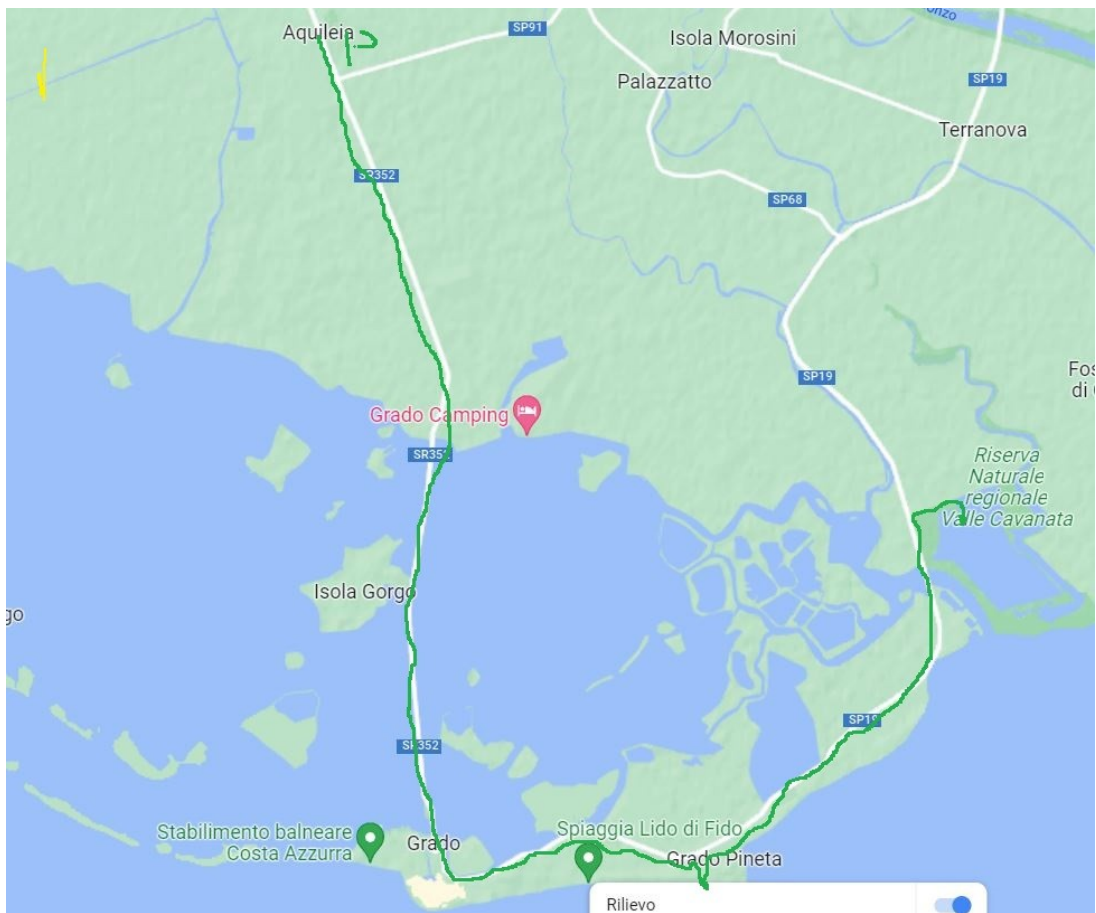
SUGGERIMENTI

Abbigliamento: giaccavento (obbligatoria), tuta/felpa, maglietta/pantaloncini corti per la spiaggia, asciugamano, ciabatte da spiaggia, cappellino, crema solare/eventuale protezione per le labbra, zaino e pranzo al sacco, acqua (almeno 1 litro, meglio in bottigliette).

In prossimità della spiaggia c'è anche un bar aperto.

Per la bici: 1) Controllare almeno 5 giorni prima l'effettiva tenuta dei pneumatici con il controllo della pressione. 2) Controllare i freni e lubrificazione catena e cambio. 3) Provare la bici con qualche breve giro. 4) Per qualsiasi problema alla bici durante la gita i prof di riferimento sono il prof. Basana e Mattiussi, che avranno dei Kit di manutenzione e riparazione.

Percorso AQUILEIA – GRADO – OSSERVATORIO FAUNISTICO “SABBIA”



Punto di ritrovo Parking Nord - Aquileia

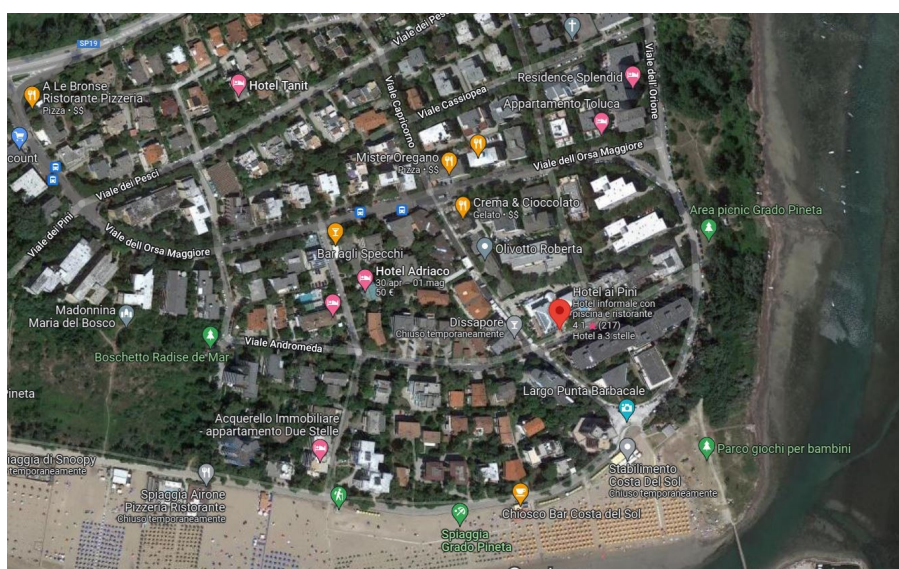
FOTO 2



CICLABILE - Tratto Belvedere – Grado



SPIAGGIA GRADO PINETA - Sosta e Pranzo



OSSERVATORIO FAUNISTICO “SABBIA”

